

Nr. 21: HZ-Formteile und Zubehör für HZ-Sockelleiste lang SLL

1. HZ-Formteile und Zubehör für HZ-Sockelleiste lang SLL

passend zu:

Artikel 52380, 2380, Weiß

Artikel 52360, 2360, Eiche hell

Produktbeschreibung:

Passend zu den Farben sind HZ-Formteile zur Realisierung von Ecklösungen, Abschlüssen oder Profilverbindungen erhältlich.

Anwendungsbereich:

Die HZ-Formteile kommen immer dann zum Einsatz, wenn die HZ-Sockelleiste lang SLL durch Raum-/Gebäudeecken geführt werden, einzelne Profilabschnitte verbunden werden oder ein Endabschluss hergestellt werden soll.

Produktdaten

1.1.1. HZ-Innenecke für SLL

- Material: **PS Weiß**
- Material: **PS Beige mit Prägefolie**
- formstabil bis 90° C Vorlauftemperatur

Montage mit HZ-Inneneckschelle **Artikel 2151**. Kein Gehrungsschnitt an der HZ-Sockelleiste lang SLL erforderlich. HZ-Formteil von oben in die dafür vorgesehene Führung schieben.

- VE: 10 Stück im Beutel
- VE Länge: 200 mm
- VE Breite: 155 mm
- VE Höhe: 100 mm
- VE Gewicht: 0,12 kg



Abb. 1: HZ-Innenecke für SLL

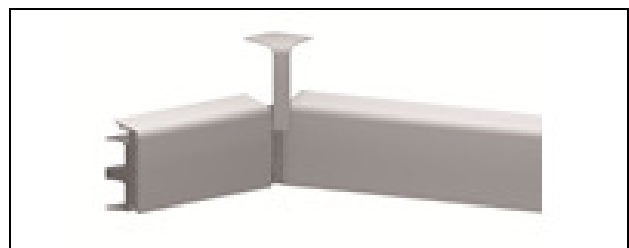


Abb. 2: Montage der HZ-Innenecke

Nr. 21: HZ-Formteile und Zubehör für HZ-Sockelleiste lang SLL

1.1.2. HZ-Außenecke für SLL

- Material: **PS Weiß**
- Material: **PS Beige mit Prägefolie**
- formstabil bis 90° C Vorlauftemperatur

Montage mit HZ-Außeneckschelle **Artikel 2152**. Kein Gehrungsschnitt an der HZ-Sockelleiste lang SLL erforderlich. HZ-Formteil von oben in die dafür vorgesehene Führung schieben.

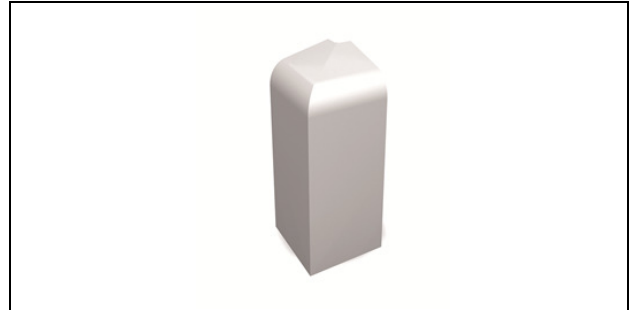


Abb. 3: HZ-Außenecke für SLL

- VE: 10 Stück im Beutel
- VE Länge: 200 mm
- VE Breite: 155 mm
- VE Höhe: 100 mm
- VE Gewicht: 0,31 kg

1.1.3. HZ-Stoßverbinder für SLL

- Material: **PS Weiß**
- Material: **PS Beige mit Prägefolie**
- formstabil bis 90° C Vorlauftemperatur

Glatter Schnitt an der Sockelleiste lang SLL, erforderlich. HZ-Formteil in die Hohlkammern der HZ-Sockelleistenabschnitte stecken. Wir empfehlen zusätzlich, im Bereich des Stoßes eine HZ-Schelle zu setzen.



Abb.4: HZ-Stoßverbinder für SLL

- VE: 10 Stück im Beutel
- VE Länge: 200 mm
- VE Breite: 155 mm
- VE Höhe: 100 mm
- VE Gewicht: 0,13 kg

1.1.4. HZ-Endstück für SLL, Links

- Material: **PS Weiß**
- Material: **PS Beige mit Prägefolie**
- formstabil bis 90° C Vorlauftemperatur

HZ-Formteil mit den Zapfen in die Hohlkammern der HZ-Sockelleiste lang SLL einschieben.

- VE: 10 Stück im Beutel
- VE Länge: 200 mm
- VE Breite: 155 mm
- VE Höhe: 100 mm
- VE Gewicht: 0,17 kg



Abb.5: HZ-Endstück Links für SLL

1.1.5. HZ-Endstück für SLL, Rechts

- Material: **PS Weiß**
- Material: **PS Beige mit Prägefolie**
- formstabil bis 90° C Vorlauftemperatur

HZ-Formteil mit den Zapfen in die Hohlkammern der HZ-Sockelleiste lang SLL einschieben.

- VE: 10 Stück im Beutel
- VE Länge: 200 mm
- VE Breite: 155 mm
- VE Höhe: 100 mm
- VE Gewicht: 0,17 kg

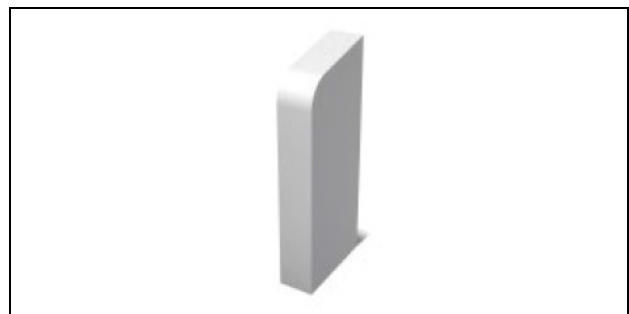


Abb. 6: HZ-Endstück Rechts für SLL

1.3.6. HZ-Steckdosencontainer SDC für SLL

- Material: **PS Weiß**
- formstabil bis 90° C Vorlauftemperatur

Einzelgeräteträger ohne Einsatz (leer), bestehend aus Rück- und Vorderwand. Mit Ausschnittöffnung 62 x 62 mm oder 73 x 73 mm. Zum Einbau von z.B. Schuko-Steckdosen etc.

- VE: 1 Stück im Karton
- VE Länge: 94 mm
- VE Breite: 55 mm
- VE Höhe: 228 mm
- VE Gewicht: 0,25 kg



Abb. 7: HZ-Steckdosencontainer SDC für SLL

Montagevorschriften:

Bei der Verlegung von zusätzlichen Elektroleitungen sind die einschlägigen Vorschriften für Elektroinstallationen (VDE, DIN etc.) zwingend zu beachten!

Der Kabelkanal ist bauseits zu stellen und nicht im HZ-Lieferumfang enthalten.

Nur geprüfte Kabelkanäle mit VDE-Prüfzeichen verwenden.

Bei gleichzeitiger Verlegung von Heizungsrohren und Elektroinstallation unter einer Sockelleiste sind die Heizungsrohre wie folgt zu verlegen:

- a) Vorlauf immer obere Rohrleitung!
- b) Rücklauf immer untere Rohrleitung!

Separate Planungshinweise und Montagerichtlinien beachten, siehe **Beiblatt Daten & Fakten Nr. 6a – HZ-Planungs- und Montagerichtlinien für HZ-Sockelleiste lang SLL.**

Nr. 21: HZ-Formteile und Zubehör für HZ-Sockelleiste lang SLL

1.5. Bestelldaten

HZ-Formteile, passend zur HZ-Sockelleiste lang SLL					
	Innenecke	Außenecke	Stoßverbinder	Endstück links	Endstück rechts
Schelle	erforderlich!	erforderlich!	ohne	ohne	ohne
Artikel	2151	2152			
	Artikel	Artikel	Artikel	Artikel	Artikel
Eiche hell	2261	2262	263	264	265
Weiss	2281	2282	283	284	285
Steckdosencontainer, passend zu HZ-Sockelleiste lang, SLL					
				Ausschnittöffnung	
				62 x 62 mm	73 x 73 mm
Weiss				331	332

2. Systemkomponenten

2.1. HZ-Sockelleiste lang SLL

Mit der HZ-Sockelleiste lang SLL werden Heizungsrohre verkleidet, die Aufputz im Sockelbereich, parallel zum Fußboden verlegt sind.

Siehe Daten & Fakten Nr. 6

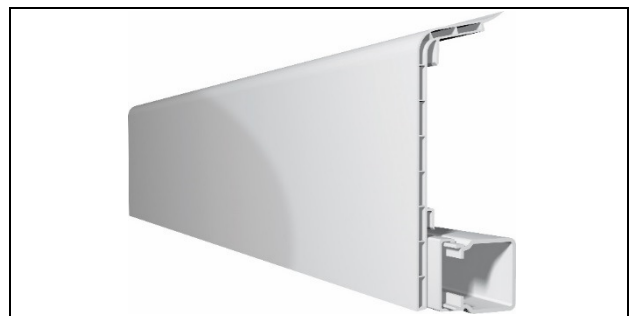


Abb. 8: HZ-Sockelleiste lang SLL

2.2. HZ-Heizkörperanschlussgarnituren

HZ-Heizkörperanbindung hinter HZ-Sockelleiste.
Aufeinander abgestimmte Systemkomponenten.

Siehe Daten & Fakten Nr. 22-28

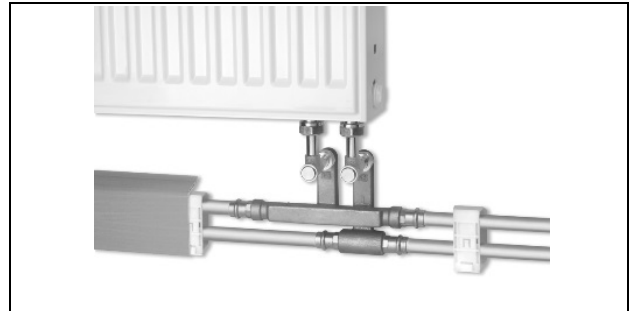


Abb. 9: HZ-Heizkörperanschluss

2.3. HZ-Steigstrangprofile

Verkleidung von vertikal verlegten Rohrleitungen.

Siehe Daten & Fakten Nr. 29-31



Abb. 10: HZ-Steigstrangprofil

Gültig ab: 05.11.2018

Bei weiteren Fragen stehen wir Ihnen gerne unter den unten aufgeführten Kontaktdaten zur Verfügung.

Hans Weitzel GmbH & Co. KG
Konrad-Adenauer-Straße 20
D-55218 Ingelheim

Stefan Steinbach
Tel: +49 (0) 6132 79 089 28
Fax: +49 (0) 6132 78 36 28
Mail: verkauf@hz-weitzel.de