

## Nr. 19: HZ-Formteile für HZ-Teppichleiste SLT

---

### 1. HZ-Formteile für HZ-Teppichleiste SLT

**passend zu:**

**Artikel** 52280, 2280,   Weiß

**Artikel** 52260,        Eiche hell

---

#### 1.1. Produktbeschreibung:

Passend zu den Farben sind HZ-Formteile zur Realisierung von Ecklösungen, Abschlüssen oder Profilverbindungen erhältlich.

#### 1.2. Anwendungsbereich:

Die HZ-Formteile kommen immer dann zum Einsatz, wenn die HZ-Teppichsockelleisten durch Raum- / Gebäudeecken geführt werden, einzelne Profilabschnitte verbunden werden oder ein Endabschluss hergestellt werden soll.

#### 1.3. Produktdaten

##### 1.3.1.     **HZ-Innenecke für SLT**

- Material: **PS Weiß**
- Material: **PS Beige mit Prägefolie**
- formstabil bis 90° C Vorlauftemperatur

Montage mit HZ-Inneneckschelle **Artikel 2151**. Kein Gehrungsschnitt an der HZ-Teppichsockelleiste erforderlich. HZ-Formteil von oben in die dafür vorgesehene Führung schieben.

- VE: 10 Stück im Beutel
- VE Länge: 200 mm
- VE Breite: 155 mm
- VE Höhe: 100 mm
- VE Gewicht: 0,07 kg



Abb. 1: HZ-Innenecke für SLT

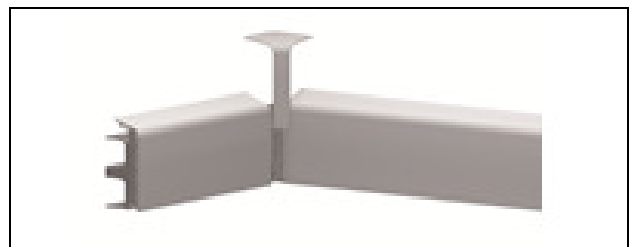


Abb. 2: Montage der HZ-Innenecke

## Nr. 19: HZ-Formteile für HZ-Teppichleiste SLT

---

### 1.3.2. HZ-Außenecke für SLT

- Material: **PS Weiß**
- Material: **PS Beige mit Prägefolie**
- formstabil bis 90° C Vorlauftemperatur

Montage mit HZ-Außeneckschelle **Artikel 2152**. Kein Gehrungsschnitt an der HZ-Teppichsockelleiste erforderlich. HZ-Formteil von oben in die dafür vorgesehene Führung schieben.

- VE: 10 Stück im Beutel
- VE Länge: 200 mm
- VE Breite: 155 mm
- VE Höhe: 100 mm
- VE Gewicht: 0,21 kg



Abb. 3: HZ-Außenecke für SLT

### 1.3.3. HZ-Stoßverbinder für SLT

- Material: **PS Weiß**
- Material: **PS Beige mit Prägefolie**
- formstabil bis 90° C Vorlauftemperatur

Glatter Schnitt an der HZ-Teppichsockelleiste erforderlich. HZ-Formteil wird zwischen die stumpf abgelängten HZ-Teppichsockelleistenabschnitte gesteckt.

- VE: 10 Stück im Beutel
- VE Länge: 200 mm
- VE Breite: 155 mm
- VE Höhe: 100 mm
- VE Gewicht: 0,04 kg



Abb.4: HZ-Stoßverbinder für SLT

## Nr. 19: HZ-Formteile für HZ-Teppichleiste SLT

---

### 1.3.4. HZ-Endstück für SLT Links

- Material: **PS Weiß**
- Material: **PS Beige mit Prägefolie**
- formstabil bis 90° C Vorlauftemperatur

HZ-Formteil mit den Zapfen die Hohlkammern der HZ-Teppichsockelleiste einschieben.

- VE: 10 Stück im Beutel
- VE Länge: 200 mm
- VE Breite: 155 mm
- VE Höhe: 100 mm
- VE Gewicht: 0,15 kg



Abb.5: HZ-Endstück für SLT Links

### 1.3.5. HZ-Endstück für SLT Rechts

- Material: **PS Weiß**
- Material: **PS Beige mit Prägefolie**
- formstabil bis 90° C Vorlauftemperatur

HZ-Formteil mit den Zapfen die Hohlkammern der HZ-Teppichsockelleiste einschieben.

- VE: 10 Stück im Beutel
- VE Länge: 200 mm
- VE Breite: 155 mm
- VE Höhe: 100 mm
- VE Gewicht: 0,15 kg

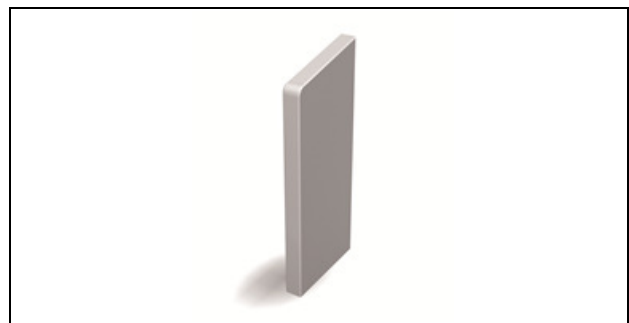


Abb. 6: HZ-Endstück für SLT Rechts

## 1.4. Montagehinweis

### Achtung:

Bei Verlegung der HZ-Inneneck- bzw. Außeneckschelle sollte der maximale Außendurchmesser des Fittings und des Rohres geprüft werden.

Nr. 19: HZ-Formteile für HZ-Teppichleiste SLT

1.5. Bestelldaten

HZ-Formteile, passend zur HZ-Teppichsockelleiste SLT					
	Innenecke	Außenecke	Stoßverbinder	Endstück links	Endstück rechts
<b>Schelle</b>	erforderlich!	erforderlich!	ohne	ohne	ohne
<b>Artikel</b>	2151	2152			
	<b>Artikel</b>	<b>Artikel</b>	<b>Artikel</b>	<b>Artikel</b>	<b>Artikel</b>
Eiche hell	2261	2262	263	264	265
Weiss	2281	2282	283	284	285

2. Systemkomponenten

2.1. HZ-Teppichsockelleistenprofile SLT

Mit dem HZ-Sockelleistenprofil werden Heizungsrohre verkleidet, die Aufputz im Sockelbereich, parallel zum Fußboden verlegt sind.

Siehe Daten & Fakten Nr. 5



Abb. 7: HZ-Teppichsockelleisten SLT

2.2. HZ-Heizkörperanschlussgarnituren

HZ-Heizkörperanbindung hinter HZ-Sockelleiste. Aufeinander abgestimmte Systemkomponenten.

Siehe Daten & Fakten Nr. 22-28

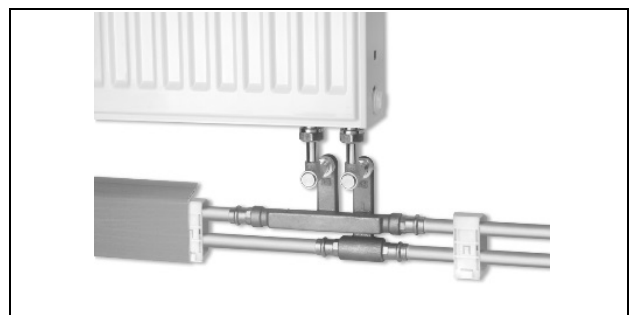


Abb. 8: HZ-Heizkörperanschluss

### 2.3. HZ-Steigstrangprofile

Verkleidung von vertikal verlegten Rohrleitungen.

**Siehe Daten & Fakten Nr. 29-31**



Abb. 9: HZ-Steigstrangprofil

**Gültig ab:** 05.11.2018

Bei weiteren Fragen stehen wir Ihnen gerne unter den unten aufgeführten Kontaktdaten zur Verfügung.

**Hans Weitzel GmbH & Co. KG**  
Konrad-Adenauer-Straße 20  
D-55218 Ingelheim

Stefan Steinbach  
Tel: +49 (0) 6132 79 089 28  
Fax: +49 (0) 6132 78 36 28  
Mail: [verkauf@hz-weitzel.de](mailto:verkauf@hz-weitzel.de)