

## 1. HZ-Formteile für HZ-Blindleisten BLF, mit Prägefolie

### passend zu:

<b>Artikel 52019,</b>	Ahorn
<b>Artikel 52029, 2029,</b>	Buche hell
<b>Artikel 54139,</b>	Buche dunkel
<b>Artikel 54149, 4149,</b>	Esche weiß
<b>Artikel 52059,</b>	Nussbaum
<b>Artikel 5169, 169,</b>	Eiche hell
<b>Artikel 5179,</b>	Eiche dunkel
<b>Artikel 52519,</b>	Graphit
<b>Artikel 52529,</b>	Alu

---

### 1.1. Produktbeschreibung:

Passend zu allen Farben sind HZ-Formteile zur Realisierung von Ecklösungen, Abschlüssen oder Profilverbindungen erhältlich.

### 1.2. Anwendungsbereich:

Die HZ-Formteile kommen immer dann zum Einsatz, wenn die HZ-Sockelleisten oder HZ-Blindleisten durch Raum-/Gebäudeecken geführt werden, ein Übergang von HZ-Sockelleisten auf HZ-Blindleisten hergestellt, einzelne Profilabschnitte verbunden werden oder ein Endabschluss hergestellt werden soll.

**HZ-Formteil mit Sollbruchstellen auf der Innenseite einkürzbar, für die Verwendung mit HZ-Blindleisten BLF.**

Anwendung als Sonderlösung bei erhöhtem Platzbedarf z.B. bei der Verwendung von Rohren mit größerem Durchmesser und der damit verbundenen Verwendung von größeren Fittings oder Biege-Radien.



Abb. 1: HZ-Innenecke für HZ-Blindleisten BLF

### 1.3. Produktdaten

- Material: **PS**
- formstabil bis 90° C Vorlauftemperatur

#### 1.3.1. HZ-Innenecke für HZ-Blindleisten

Gehrungsschnitt an der HZ-Blindleistenprofil erforderlich. Gekürztes HZ-Formteil von vorne auf beide HZ-Blindleistenabschnitte aufstecken und den Gehrungsschnitt mit dem HZ-Formteil abdecken.

Übergänge von HZ-Sockelleisten auf HZ-Blindleisten sind nur in Innenecken möglich. Das HZ-Formteil wird asymmetrisch gekürzt.

- VE: 10 Stück im Beutel
- VE Länge: 200 mm
- VE Breite: 155 mm
- VE Höhe: 100 mm
- VE Gewicht: 0,15 kg

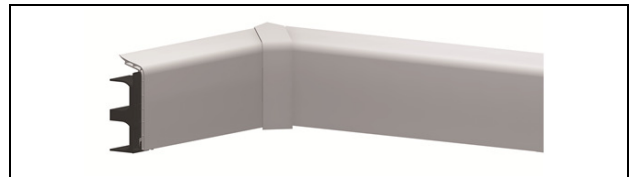


Abb. 2: montierte HZ-Innenecke für HZ-Blindleisten BLF

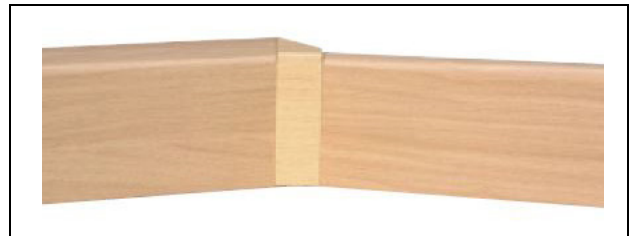


Abb. 3: Übergang von HZ-Sockelleisten auf HZ-Blindleisten BLF

#### 1.3.2. HZ-Außenecke für HZ-Blindleisten

Gehrungsschnitt an der HZ-Blindleistenprofil erforderlich. Gekürztes HZ-Formteil von vorne auf beide HZ-Blindleistenabschnitte aufstecken und den Gehrungsschnitt mit dem HZ-Formteil abdecken.

- VE 10 Stück im Beutel
- VE Länge: 200 mm
- VE Breite: 155 mm
- VE Höhe: 100 mm
- VE Gewicht: 0,16 kg



Abb. 4: HZ-Außenecke für HZ-Blindleisten BLF

## Nr. 17: HZ-Formteile für HZ-Blindleisten BLF, mit Prägefolie

### 1.3.3. HZ-Stoßverbinder für HZ-Blindleisten

Kein Gehrungsschnitt an der HZ-Blindleiste erforderlich. Gekürztes HZ-Formteil mit den Zapfen in die Hohlkammern der stumpf abgelängten HZ-Blindleisten stecken.

- VE: 10 Stück im Beutel
- VE Länge: 200 mm
- VE Breite: 155 mm
- VE Höhe: 100 mm
- VE Gewicht: 0,1 kg



Abb. 5: HZ-Stoßverbinder für HZ-Blindleisten BLF

### 1.3.4. HZ-Endstück Links

Gekürztes HZ-Formteil mit den Zapfen in die Hohlkammern der HZ-Blindleiste stecken.

- VE: 10 Stück im Beutel
- VE Länge: 200 mm
- VE Breite: 155 mm
- VE Höhe: 100 mm
- VE Gewicht: 0,12 kg



Abb.6: HZ-Endstück Links

### 1.3.5. HZ-Endstück Rechts

Gekürztes HZ-Formteil mit den Zapfen in die Hohlkammern der HZ-Blindleiste stecken.

- VE: 10 Stück im Beutel
- VE Länge: 200 mm
- VE Breite: 155 mm
- VE Höhe: 100 mm
- VE Gewicht: 0,12 kg

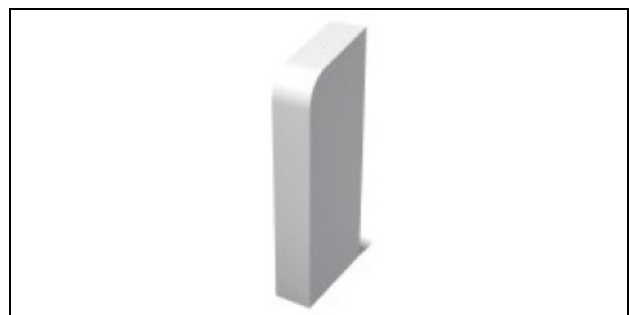


Abb. 7: HZ-Endstück Rechts

## 1.4. Montagehinweis

**HZ-Formteil mit Sollbruchstellen auf der Innenseite einkürzbar, für die Verwendung mit HZ-Blindleisten BLF.**

Bei den Ecklösungen ist ein Gehrungsschnitt an der HZ-Blindleiste erforderlich.

Montage der HZ-Formteile ohne gesonderte Schellen.

Nr. 17: HZ-Formteile für HZ-Blindleisten BLF, mit Prägefolie

1.5. Bestelldaten

HZ-Formteile, passend zur HZ-Blindleiste BLF, mit Dekorfolie						
		Innen- ecke	Außen- ecke	Stoß- verbinder	End- stück links	End- stück rechts
		Blindleiste	Blindleiste	Blindleiste		
		Artikel	Artikel	Artikel	Artikel	Artikel
Ahorn		2016	2017	2013	2014	2015
Buche hell		2026	2027	2023	2024	2025
Buche dunkel		4131	4132	4133	4134	4135
Esche weiss		4141	4142	4143	4144	4145
Nussbaum		2056	2057	2053	2054	2055
Eiche hell		161	162	163	164	165
Eiche dunkel		171	172	173	174	175
Graphit		2516	2517	2513	2514	2515
Alu		2526	2527	2523	2524	2525

2. Ergänzende Produkte

2.1 HZ-Zubehör

Siehe Daten & Fakten Nr. 14

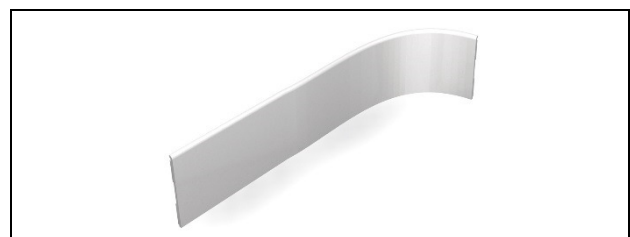


Abb. 8: selbstklebende HZ-Dichtlippe DLW

### 3. Systemkomponenten

#### 3.1. Sockelleisten

Mit den HZ-Sockelleisten werden Heizungsrohre verkleidet, die Aufputz im Sockelbereich, parallel zum Fußboden verlegt sind.

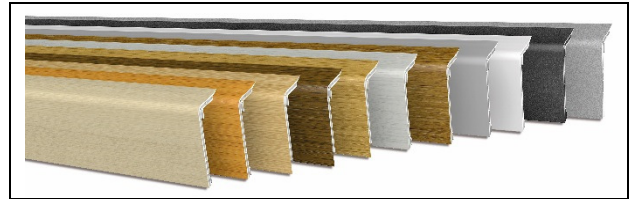


Abb. 9: HZ-Sockelleisten

**Siehe Daten & Fakten Nr. 2; 3; 16 und 18**

#### 3.2. HZ-Heizkörperanschlussgarnituren

HZ-Heizkörperanbindung hinter HZ-Sockelleiste. Aufeinander abgestimmte Systemkomponenten

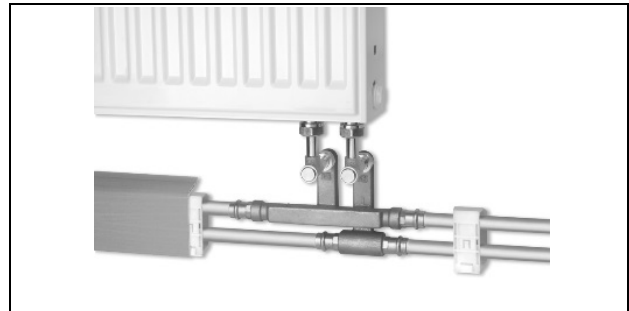


Abb. 10: HZ-Heizkörperanschluss

**Siehe Daten & Fakten Nr. 22-28**

#### 3.3 HZ-Steigstrangprofile

Verkleidung von vertikal verlegten Rohrleitungen.

**Siehe Daten & Fakten Nr. 29-31**



Abb. 11: HZ-Steigstrangprofil

**Gültig ab:** 05.11.2018

Bei weiteren Fragen stehen wir Ihnen gerne unter den unten aufgeführten Kontaktdaten zur Verfügung.

**Hans Weitzel GmbH & Co. KG**  
Konrad-Adenauer-Straße 20  
D-55218 Ingelheim

Stefan Steinbach  
Tel: +49 (0) 6132 79 089 28  
Fax: +49 (0) 6132 78 36 28  
Mail: [verkauf@hz-weitzel.de](mailto:verkauf@hz-weitzel.de)