

## 1. HZ-Zubehör für HZ-Sockelleisten

passend zu allen HZ-Sockelleisten, Kunststoff-Hohlkammerprofilen

---

### 1.1. Selbstklebende HZ-Dichtlippe DLW

Zusätzliche HZ-Dichtlippe zum Aufkleben auf die HZ- Sockelleisten.

**Oberer Schenkel** der HZ-Sockelleiste: Zum Abdecken von Spalten durch unebene Wände.

**Unterer Schenkel** der HZ-Sockelleiste: Zum Abdecken von Spalten durch unebene Böden.

Nicht geeignet für HZ-Holzwerkstoffleiste SLHW.

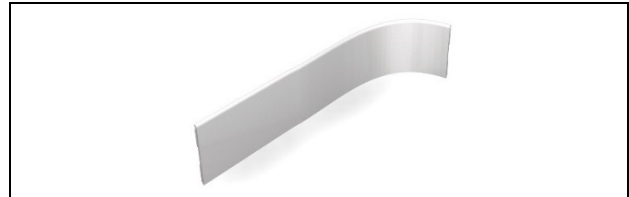


Abb. 1: selbstklebende HZ-Dichtlippe DLW

Material: **Weich - PVC**

Länge: 4 m

- VE: 48 Meter
- VE: Länge: 160 mm
- VE: Breite: 210 mm
- VE: Höhe: 40 mm
- VE: Gewicht: 2,18 kg

### 1.2. HZ-Abdeckblende AB

Zum Abdecken des HZ-HKU-Austritts aus den HZ-Sockelleisten.

Öffnung grob ausschneiden, HZ-Abdeckblende einschieben und mit doppelseitigem Klebeband (Lieferumfang) fixieren.

Nicht geeignet für HZ-Holzwerkstoffleiste SLHW.

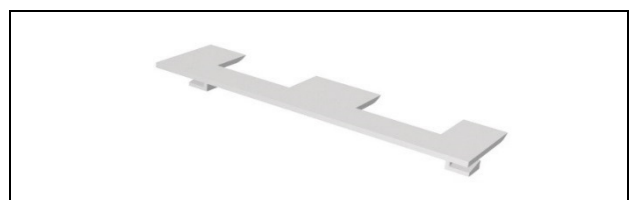


Abb. 2: HZ-Abdeckblende AB

Material: **PS**

- VE: 10 Stück
- VE: Gewicht: 0,04 kg

## Nr. 14: Zubehör für HZ-Sockelleisten

---

### 1.3. HZ-Ausklinkzange AKZ

Zum formschönen Ausklinken des HZ-HKU-Austritts aus den HZ-Sockelleisten.

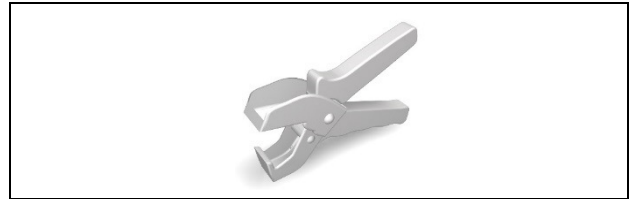


Abb. 3: HZ-Ausklinkzange AKZ **Artikel** 9150

- VE: 1 Stück
- VE Gewicht: 0,4 kg

### 1.4. HZ-Gehrungsschneidlade GSL

Zum Ablängen der HZ-Sockelleisten.

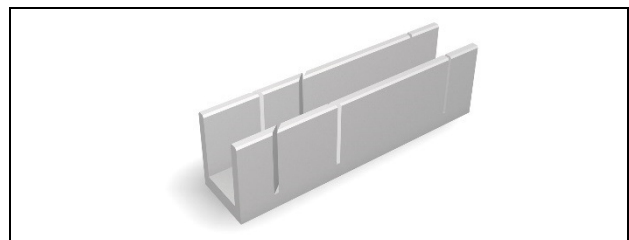


Abb. 4: HZ-Gehrungsschneidlade GSL **Artikel** 146

- VE: 1 Stück
- VE Gewicht: 0,28 kg



Nr. 14: Zubehör für HZ-Sockelleisten

1.5 Bestelldaten

<b>HZ-Zubehör, passend zu den</b>			
<b>HZ-Sockelleisten SLF, SLT, SLL, SLF-28</b>			
<b>HZ-Blindleisten BLF</b>			
		<b>Abdeck- blende</b>	<b>Dicht- lippe</b>
		<b>Artikel</b>	<b>Artikel</b>
Ahorn		<b>1310</b>	-
Buche hell		<b>1320</b>	<b>2168</b>
Buche dunkel		<b>1330</b>	-
Esche weiss		<b>1380</b>	<b>2188</b>
Nussbaum		<b>1350</b>	-
Eiche hell		<b>1360</b>	<b>2168</b>
Eiche dunkel		<b>1370</b>	-
Weiss		<b>1380</b>	<b>2188</b>
Grau		<b>1390</b>	<b>2198</b>
Graphit		<b>1311</b>	-
Alu		<b>1312</b>	-
<b>passend zu allen HZ-Sockelleisten</b>			
			<b>Artikel</b>
<b>Ausklinkzange</b>			<b>9150</b>
<b>Gehrungsschneidlade</b>			<b>146</b>

## 2. Systemkomponenten

### 2.1. HZ-Sockelleisten

Mit den HZ-Sockelleisten werden Heizungsrohre verkleidet, die Aufputz im Sockelbereich, parallel zum Fußboden verlegt sind.

**Siehe Daten & Fakten 1-8**

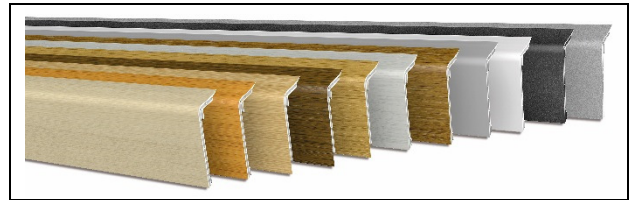


Abb. 5: HZ-Sockelleisten

### 2.2. HZ-Heizkörperanschlussgarnituren

HZ-Heizkörperanbindung hinter HZ-Sockelleiste. Aufeinander abgestimmte Systemkomponenten

**Siehe Daten & Fakten Nr. 22-28**

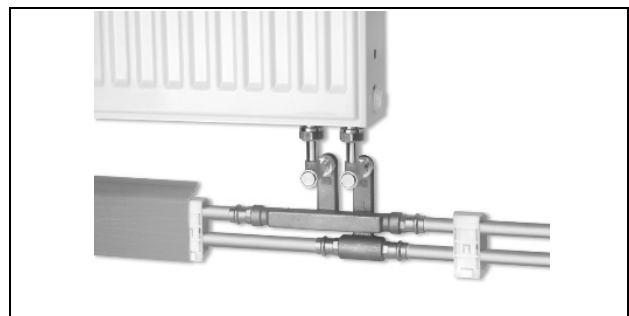


Abb. 6: HZ-Heizkörperanschluss

### 2.3. HZ-Steigstrangprofile

Verkleidung von vertikal verlegten Rohrleitungen.

**Siehe Daten & Fakten Nr. 29-31**



Abb. 7: HZ-Steigstrangprofil

Überarbeitet: 01.10.2017, 05.11.2018

**Gültig ab:** 05.11.2018

Bei weiteren Fragen stehen wir Ihnen gerne unter den unten aufgeführten Kontaktdaten zur Verfügung.

**Hans Weitzel GmbH & Co. KG**  
Konrad-Adenauer-Straße 20  
D-55218 Ingelheim

Stefan Steinbach  
Tel: +49 (0) 6132 79 089 28  
Fax: +49 (0) 6132 78 36 28  
Mail: [verkauf@hz-weitzel.de](mailto:verkauf@hz-weitzel.de)